

Cześć Pszczoło fotograficzna!

Zapraszamy do **zaktualizowanej i znacznie dokładniejszej** instrukcji wykonywania zdjęć na potrzeby zadania ze sztuczną inteligencją. Jeśli będziesz się dokładnie trzymać poniższych wytycznych, to z pewnością Twoje zdjęcia zostaną przyjęte! Dla przypomnienia – każde zgłoszenie składa się z „paczki” 10 zdjęć, a za poprawną realizację otrzymasz równie 5 złotych!
Zapoznaj się dokładnie z poniższą instrukcją i przykładowymi realizacjami!

WYTYCZNE DO ROBIENIA ZDJĘĆ

Możesz sfotografować **trzy rodzaje** obiektów – **każdy** nieco **inaczej**, o czym piszemy szerzej później:

- **Przedmioty małe, które można trzymać** (długopis, zegarek, sztuczce, naczynia, książka lub czasopismo, słuchawki itp.)
- **Przedmioty ruchome** (laptop, małe urządzenia kuchenne, krzesło, rośliny domowe, walizka itp.)
- **Przedmioty nieruchome** (lodówka, telewizor, stół, lampa stołowa, szafka, wentylator itp.)

Pamiętaj o kilku ważnych **zasadach**:

UWAGA: listę aktualnie dostępnych, możliwych do sfotografowania przedmiotów znajdziesz na końcu instrukcji!

1. **Zdjęcia muszą być odpowiednio wysokiej jakości**, tzn. mieć rozdzielczość **przynajmniej 12 megapikseli** (4000x3000 pix) i być wyraźne. Sprawdź w ustawieniach aparatu, czy masz ustawioną najwyższą jakość i upewnij się, że **obiektyw jest czysty!**
2. **Odległości są bardzo ważne!** W tabelce poniżej widzisz, że **w zależności od wielkości i typu obiektu**, zdjęcia powinny być wykonywane tak:
 - **Przedmioty małe: Zbliżenie:** od 50 cm do 100 cm. **Oddalenie:** od 100 cm do 200 cm
 - **Przedmioty duże: Zbliżenie:** około 2 metrów. **Oddalenie:** od 3 do 5 metrów.**Uwaga** - w przypadku zbliżenia **cały przedmiot musi być w kadrze**, w przypadku **oddalenia** ma wypełniać nie więcej niż około 1/4 kadru.
Koniecznie zobacz przykładowe, poprawne zestawy zdjęć poniżej!
3. Co **NIE MOŻE** pojawić się w kadrze: **żadne informacje, które mogą posłużyć do identyfikacji** konkretnej osoby, a więc upewnij się, że na zdjęciu nie widać: nazwisk, dokumentów z nazwiskami lub numerami telefonów, twarzy, tablic rejestracyjnych itp. Uważaj na przedmioty, w których odbija się obraz – tam też można Cię (albo kogoś innego) zobaczyć – lustra, polerowany metal, szyby.
4. **CAŁY** fotografowany **obiekt** musi znaleźć się **w kadrze** (na zdjęciu). Innymi słowy – nie może być „obcięty”.
5. **TŁO:** obiekty powinny być fotografowane w swoim „**naturalnym**” **środowisku**, czyli w takim miejscu, w którym mogą typowo występować. Na przykład materiały biurowe powinny być fotografowane na biurku albo na stole.
 - **Unikaj też fotografowaniu obiektów na tle, które jest zupełnie gładkie albo jednorodne.**
 - **Nie używaj tego samego tła więcej niż raz szczególnie dla podobnych przedmiotów (np. sztuczków)!** Np. jeśli najpierw robisz zdjęcie widelca, a potem noża, to **nie mogą być fotografowane na tym samym obrusie.**

Przewodnik po robieniu zdjęć

Przedmioty, które można trzymać

Przedmioty, które można łatwo trzymać i przemieszczać jedną ręką

Przykłady:

- Długopis
- Zegarek
- Telefon
- Sztućce
- Naczynia
- Przybory toaletowe
- Słuchawki
- Książka/czasopismo

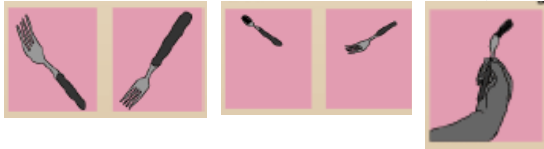
Twoje 10 zdjęć powinno składać się z:

Tło 1

2 zbliżenia

2 z oddalenia

1 w ręce



Tło 2

2 zbliżenia

2 z oddalenia

1 w ręce



Uwzględnij jeden widok z góry w dół.

Postaraj się użyć **niejednolitego tła**.

CAŁY obiekt musi mieścić się **w kadrze!**

- **Zbliżenie:** od 50 cm do 100 cm.
- **Oddalenie:** od 100 cm do 200 cm.

Przedmioty ruchome

Przedmioty, które można przemieszczać, lecz których nie można łatwo trzymać jedną ręką

Przykłady:

- Laptop
- Kosz na śmieci
- Małe urządzenia kuchenne
- Krzesło
- Lampa stołowa
- Rośliny domowe
- Walizka

Twoje 10 zdjęć powinno składać się z:

Tło 1

3 zbliżenia

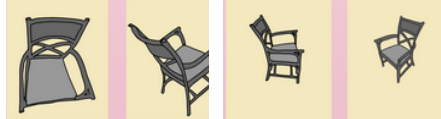
3 z oddalenia



Tło 2

2 zbliżenia

2 z oddalenia



Uwzględnij jeden widok z góry w dół.

Postaraj się użyć **niejednolitego tła**.

CAŁY obiekt musi mieścić się **w kadrze!**

Zbliżenie i oddalenie w zależności od wielkości przedmiotu. **Zobacz przykłady poniżej!**

Przedmioty nieruchome

Przedmioty, których nie można przemieszczać, ponieważ są zbyt duże i ciężkie lub są zamocowane w jednym miejscu

Przykłady:

- Lodówka
- Telewizor
- Stół w jadalni
- Drzewo
- Lampa stołowa
- Szafka
- Wentylator/ lampa sufitowa

Twoje 10 zdjęć powinno składać się z:

Tło 1

5 zbliżeń



Tło 2

5 z oddalenia



Uwzględnij jeden widok z góry w dół.

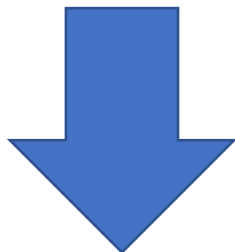
CAŁY obiekt musi mieścić się **w kadrze!**

- **Zbliżenie:** około 2 metrów.
- **Oddalenie:** od 3 do 5 metrów tak aby przedmiot zajmował do 1/4 kadru.

PODSUMOWANIE

Aby z powodzeniem zrealizować jedno zadanie należy więc:

1. Wykonać **zestaw 10 zdjęć** jednego z wybranych obiektów, zgodnie z wytycznymi z powyższej tabelki.
2. Odwiedzić stronę internetową formularza zgłoszeniowego (w prawym górnym rogu możesz wybrać język polski!):
<https://www.transperfect.com/dataforce/form/uploader>
Uwaga: W FORMULARZU MUSISZ Podać TEN SAM ADRES E-EMAIL, KTÓREGO UŻYWASZ W BUZZBEE! Jeśli go nie pamiętasz, znajdziesz go w aplikacji w zakładce "Profil".
3. Przejść do BuzzBee i **zgłosić przestanie paczki zdjęć** poprzez wykonanie odpowiedniego, krótkiego zadania.
4. Cierpliwie **począkać na weryfikację** (powinno zająć do 7 dni roboczych) i cieszyć się z łatwo zarobionych pieniędzy. 😊
5. **Nie przejmować się** różnymi dziwnymi **emailami po angielsku** – one są ważne dla innych krajów, które nie mają BuzzBee!



PRZYKŁADY POPRAWNYCH I NIEPOPRAWNYCH ZDJĘĆ



Obiekt w kadrze



Obiekt poza kadrem



Włączony filtr kamery



Jednolite tło :-{



„Naturalne”, niejednolite tło



Ujęcie z bliska



Ujęcie z daleka



Obiekt za daleko



Nieostre zdjęcia

Tło jest „nienaturalne” dla tego obiektu



Tło jest „naturalne” dla tego obiektu



Tło powtarza się dla obiektów tej samej kategorii.



PRZYKŁAD POPRAWNEJ REALIZACJI „PRZEDMIOTU, KTÓRY MOŻNA TRZYMAĆ”

TŁO PIERWSZE



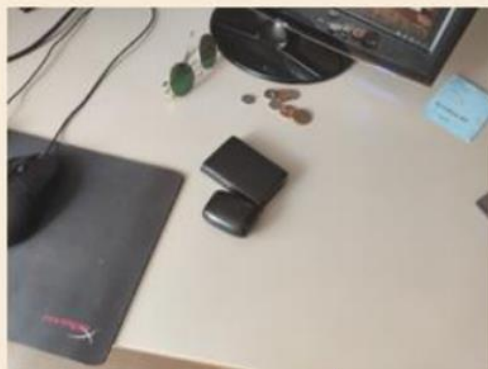
Z bliska 1



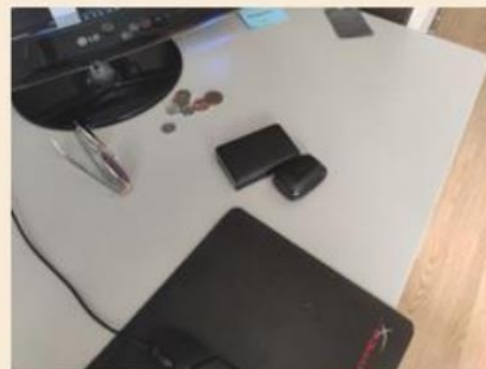
Z bliska 2



W ręce



Z oddalenia 1



Z oddalenia 2

TŁO DRUGIE



Z bliska 1



Z bliska 2



W ręce



Z oddalenia 1



Z oddalenia 2

PRZYKŁAD POPRAWNEJ REALIZACJI PRZEDMIOTU NIERUCHOMEGO (z bliska)

Z BLISKA



Z bliska 1



Z bliska 2



Z bliska 3



Z bliska 4



Z bliska 5

PRZYKŁAD POPRAWNEJ REALIZACJI PRZEDMIOTU NIERUCHOMEGO (z daleka)

Z DALEKA



Z daleka 1



Z daleka 2



Z daleka 3



Z daleka 4



Z daleka 5

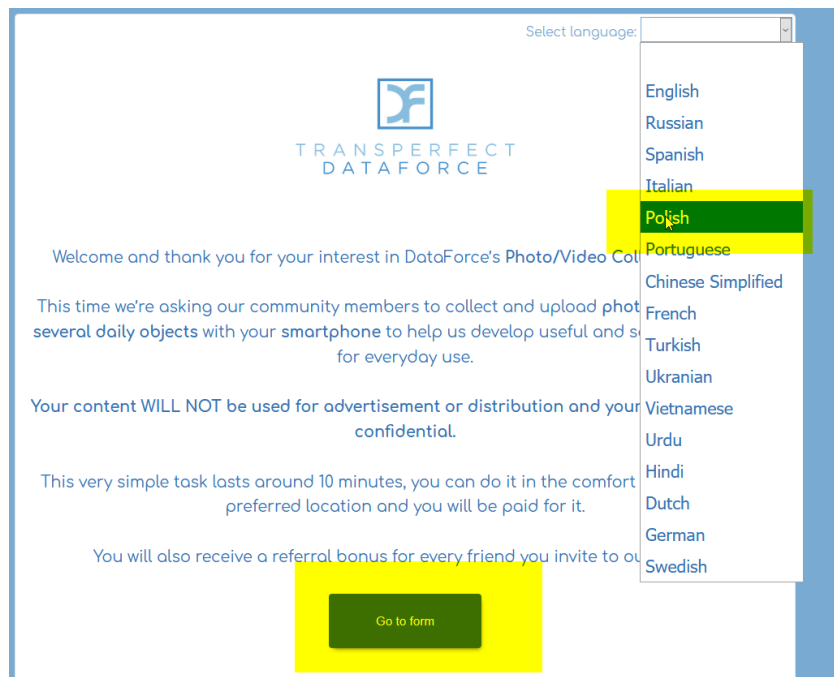
JAK WYSYŁAĆ ZDJĘCIA ZA POMOCĄ FORMULARZA?

Wersja dla **komputera** (dla telefonu jest poniżej):

1 Odwiedzamy STRONĘ FORMULARZA POD ADRESEM:

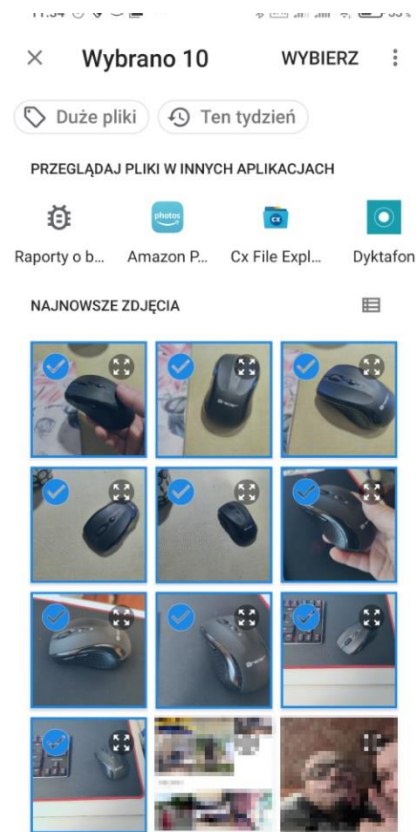
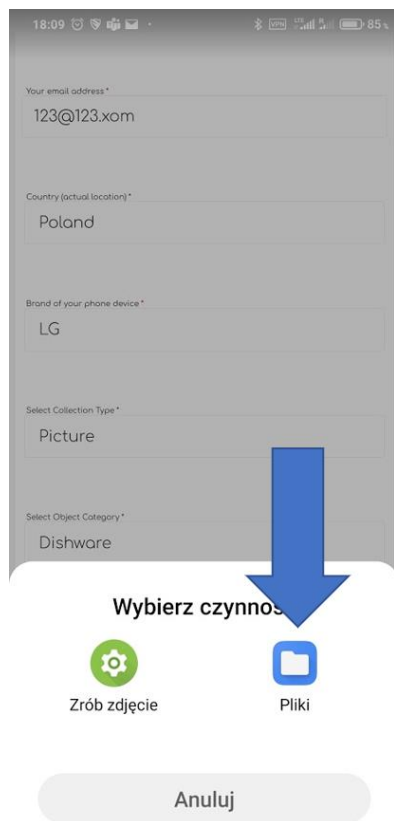
<https://www.transperfect.com/dataforce/form/uploader>

2. Z menu wybieramy sobie język polski, a potem przyciskiem na dole przechodzimy do formularza:

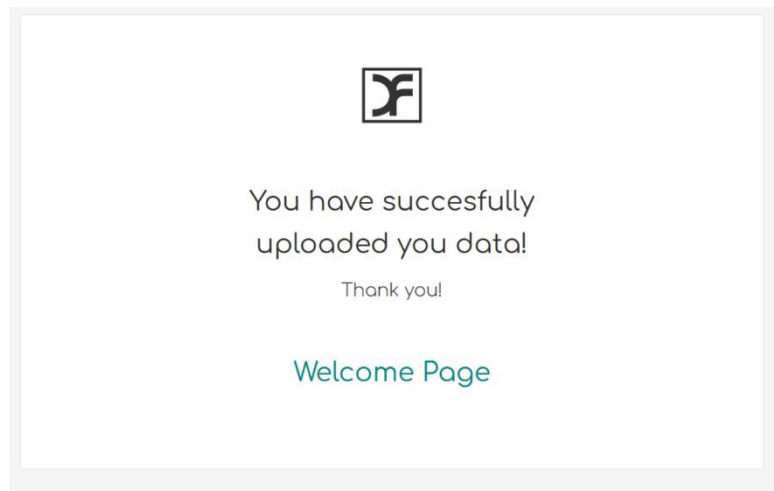


Wypełniamy pola w formularzu, a następnie klikamy w „Przeglądaj” i zaznaczamy 10 zdjęć wykonanych zgodnie z instrukcją.

Aby dodać wszystkie zdjęcia naraz (z telefonu): Najpierw robimy 10 zdjęć zgodnie z instrukcją. Potem wypełniamy pola formularza, a następnie klikamy w "pliki" (nie w aparat) i zaznaczamy 10 wykonanych wcześniej zdjęć (na pierwszym do zaznaczenia trzeba chwilę dłużej przytrzymać palec - to pozwala zaznaczyć wiele zdjęć naraz).



Po poprawnym przesłaniu zdjęć powinien się pojawić taki komunikat (albo jego odpowiednik po polsku):



I przechodzimy do początku instrukcji, żeby wysłać kolejną paczkę zdjęć! 🔄

Obecnie fotografować i wysłać można:

Nazwa angielska	Nazwa polska
AirPods	AirPods
Apple Tv	Telewizor Apple
Beats Headphone	Słuchawki Beats
Computer Accessory	Akcesoria komputerowe
Cookware	Naczynia
Cutlery	Sztućce
Decoration	Ozdoby (wystrój wnętrza)
Dishware	Naczynia
Dishwasher	Zmywarka
Document	Dokument
Fireplace	Kominek
Food	Jedzenie
Headephone	Słuchawki
HomePod	HomePod Apple (głośnik interaktywny)
iMac	iMac
iPad	iPad
iPhone	iPhone
Kitchen Appliance	Urządzenia kuchenne (małe i duże AGD)
Kitchen Island	Wyspa kuchenna
Lamp	Lampa
Laptop	Laptop
L-Shape Cabinet	Szafka w kształcie litery L
L-Shape Desk	Biurko w kształcie litery L
MacBook	MacBook
Magic Keyboard	Magic Keyboard – Apple
Magic Mouse	Magic Mouse – Apple
Magic Trackpad	Magic Trackpad - Apple
Office Supply	Artykuł biurowy
Open Door Cabinet	Szafka z otwartymi drzwiami
Phone/Tablet	Telefon / tablet
Plant	Roślina
Readable Content	Czytelna treść (materiał drukowany)
Screen	Ekran
Squat Toilet	Toaleta „kucana”
Whiteboard	Biała tablica (szkolna/ biurowa)